



! "#\$%&' "(()*
' " + , -\$) . & / 0 1 % 0 & 2) , 3 . \$ +) % \$

! "#\$%#&' ()&*+ , - %+. / 0" 12 / + 3 3 4

4 % & 5 6 , (" . 3 \$ 1 " % & " 7 & \$ 8) & 9 \$ 1 (1 : 3 \$ 1 " % & " 7 & 5 () 0 \$. ") % 0) , 8 3 (" * . 3 , 8 ; & \$ " & ' .) 3 \$) & < 8 " - * 8 \$ = ! 3 #) > &
! . 3 1 % = ' " + , -\$) . & ? % \$) . 7 3 0) #

/) % 1 " . & @ " % " . # & < 8) # 1 #
2 3 % 1) (& A B & / : 3 7 1 . C & D E E F = G E
4 > H 1 #) > & I ; & J . " 7 B & K " I) . \$ & / 1 * % " . 1 ()

' "%\$)%\$#

#####L1#\$&"7&M1*-.)#&3%><3I()#

GB 4 I#\$.30\$##### ----- &#####G

DB ?%\$. ">-0\$1"% ----- &#####D

GB 5()0\$.")%0),83("*.3,8; ----- &##D

DB !.31%=' " +,-\$.&?%\$).730)# ----- &##N

OB J.)H1"-#&55P&! '?&K)#)3.08 ----- &#####Q

RB <8)&5+"\$1HS&/;#\$)+ ----- &#####F

GB ' "%\$. "(&J3%)(----- &GG

DB <)&5+"\$1HS&/;#\$)+ ----- &GR

OB <8)&5+"\$1H&4J? ----- &GQ

NB <8)&J3.3((36&/0.1II().T&K"I"\$&3%>&8)&?JK5&M(-U) ----- &####GV

QB ' "%\$. "(&?+ ,())%\$3\$1"% ----- &####GW

GB 5+"\$1H&' "%%)0\$1"% ----- &GF

DB /0.1II().&' "%%)0\$1"% ----- &GF

OB 2)0">1%*&3%>&@3%>(1%*&5+" /\$3\$)# ----- &DE

RB X ">17103\$1"%# ----- &DO

VB !(1%U&2)\$)0\$1"% ----- &####DN

WB ' "%0(-#1"%# ----- &####OE

FB 40U%"Y(>*&+)%\$# ----- &####OG

L1#\$&"7&M1* - .)#&3%>&<3I()#

<3I()&GZ&5 5 P&! 3%>#&3%>&M.) [-)%01)#))))))R

<3I()&DZ&5 + "\$IH&/ 2 \ #))))))GG

<3I()&OZ&J .)>71%>& ' '*%1\$IH&4 0\$1"%&5% - +).3\$" .&]3(-)#))))))DD

M1* - .)&GZ&5()0\$. ">)&J(30 +)%&\$&300" .>1%*&\$" &\$8)&?%\$) .%3\$1"%3(&GE=DE&/ ;#\$) +))))))R

M1* - .)&DZ&! .31% = ' " + , - \$) .&?%\$) .730)&2)#1%*&J3\$)\$) .%))))))V

M1* - .)&OZ&5 + "\$IH&5 J ^ ' &@)3>#)\$))))))GE

M1* - .)&RZ&<8)&GR&5 J ^ ' &@)3>#)\$&GR&0"%\$30\$#))))))GE

M1* - .)&NZ&5 6 , .)#&IH&/ -1\$) &))))))GD

M1* - .)&QZ&4 77)0\$IH&/ -1\$)))))))GO

M1* - .)&VZ& ' '*%1\$IH&/ -1\$)))))))GR

M1* - .)&WZ&K)3(=\$1 +)&5 5 P&X)3# - .) +)%\$&1%&<)#\$!)%08))))))GN

M1* - .)&FZ&&MM<&X)3# - .) +)%\$&1%&<)#\$!)%08))))))GN

M1* - .)&GEZ&@1*8=(H)(&]1)Y&"7&\$8)&9 \$1(1 : 3\$1"%&"7&\$8)&5 + "\$IH&4 J?))))))GQ

M1* - .)&GGZ&/0.1II() .&K" I "\$Y1\$8&?JK5&M(-U)&3>>=&"& ! "3.>))))))GV

M1* - .)&GDZ&@1*8=(H)(&]1)Y&"7&\$8)&' "%\$. "(/08) +)))))))GW

M1* - .)&GOZ&4.&! (1%U&5H)%\$&@1*8(1*8\$)>&1%&\$8)&4MO&' 83%)())))))DN

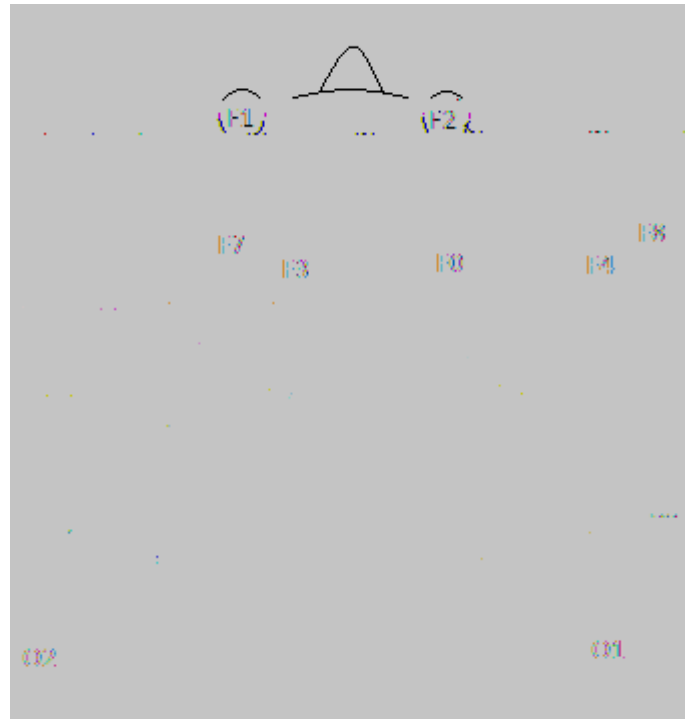
M1* - .)&GRZ&

!"# \$%&'()*

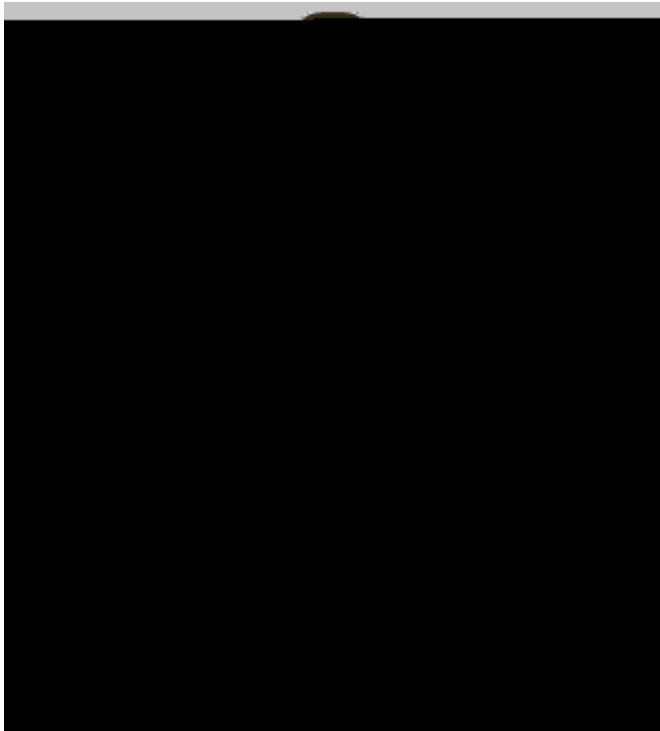
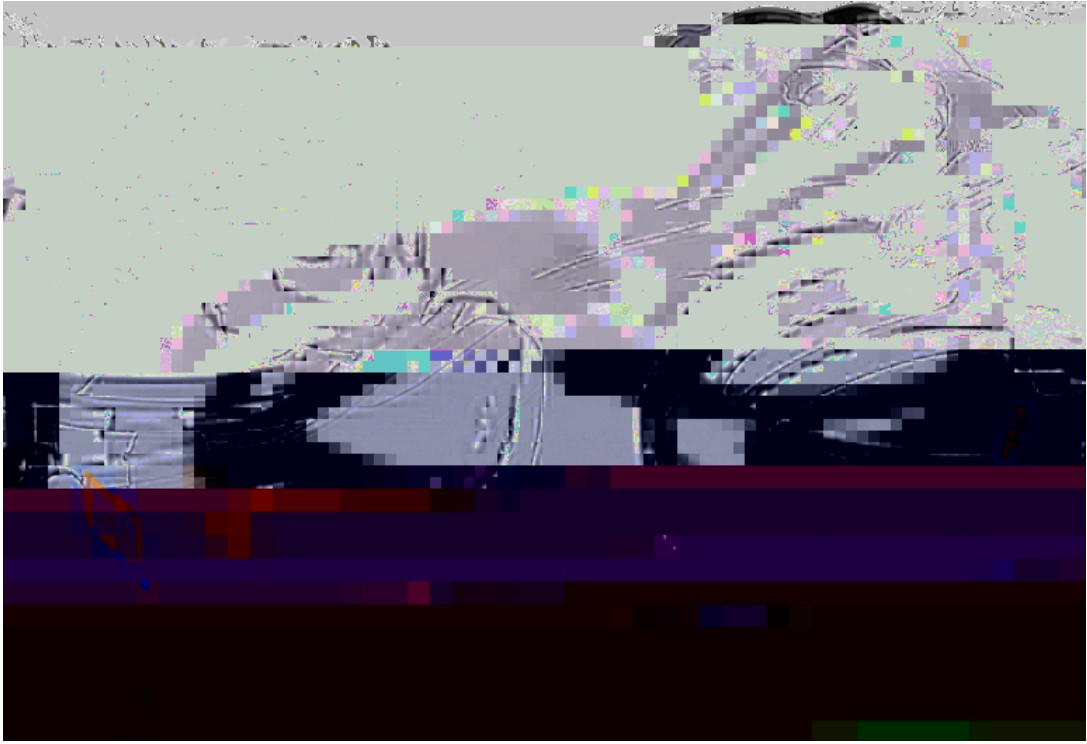
+!# ,-'(. /0*'1. -

+!# 234*'(.4-*456)3.7()568

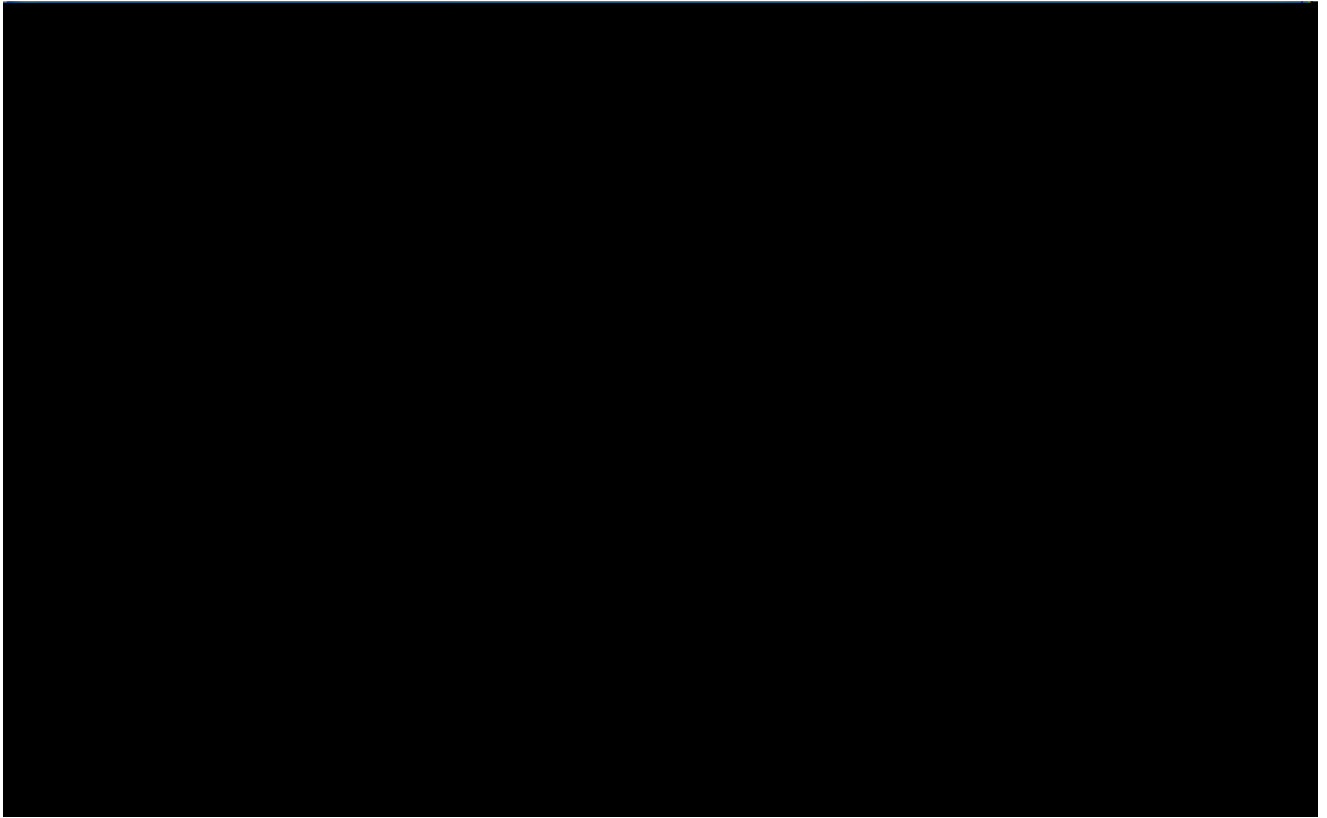
9) - /	: (4; 04 - *8#<=>?

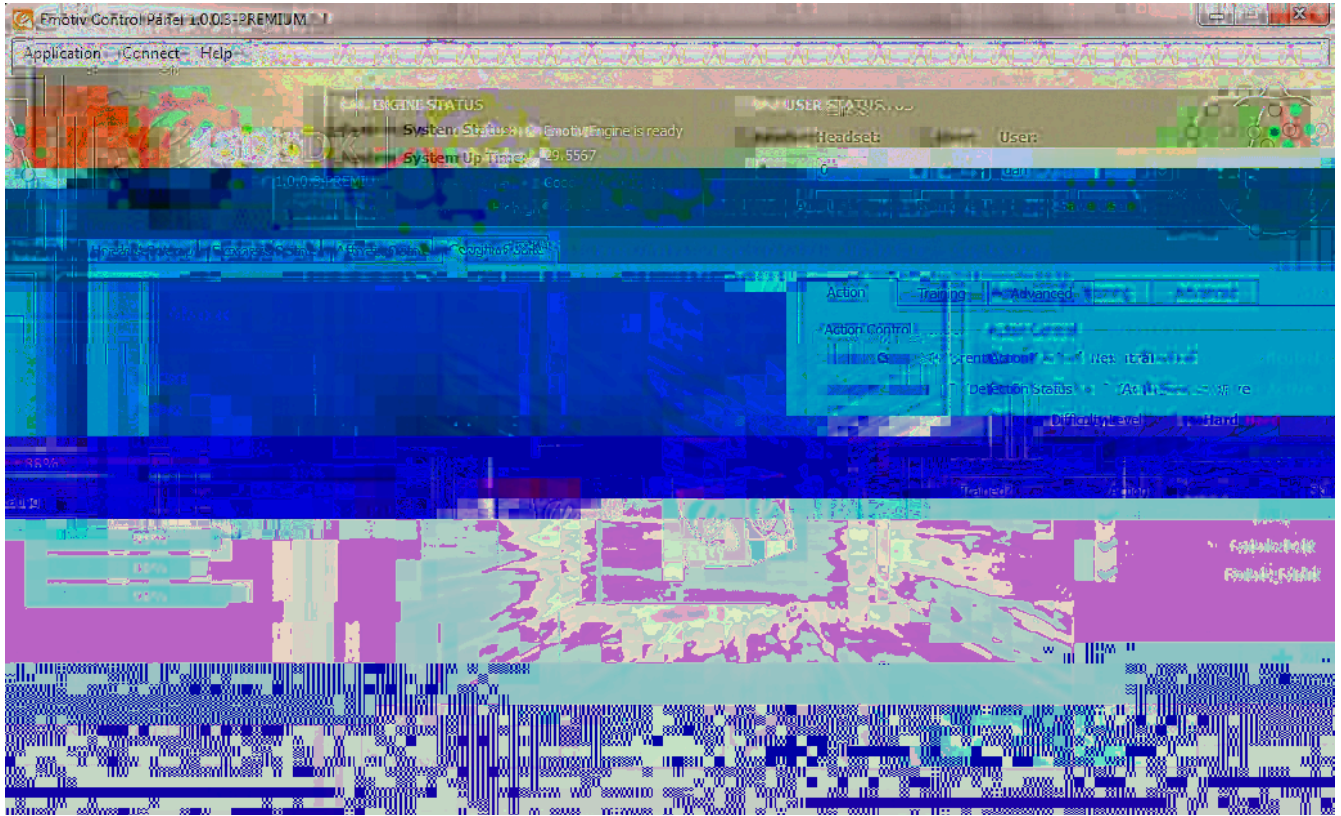


+#+# 9()1-@A.B50'4(#,-'4(C)*4&



LMN#2 /1'1. -	A.&'	M4F43.5B4- '#01*4-&4	, -*30/4/#L.C'P)(4





I'+# J4&'94-*6



I'D#

Q" # J64#E) () 33) R#L*1%%34(S#H.%.'#) - / #, EH2#: 30T4

U" # A. - '(.3#, B534B4- ')' 1. -

U"!# 2B.'1F#A.--4*'1.-

(1%#"()9A/&7B70;2(:).*"?99C)9A/&-D"(1%#"D5=
(1%#"9%,*7B70;C)9A/&"E&*F%,*-(1%#"()9A/&5=

0;'A#">%(:/&>*.%#\$-DG.)(7(;.)7%(:).*7HD5=

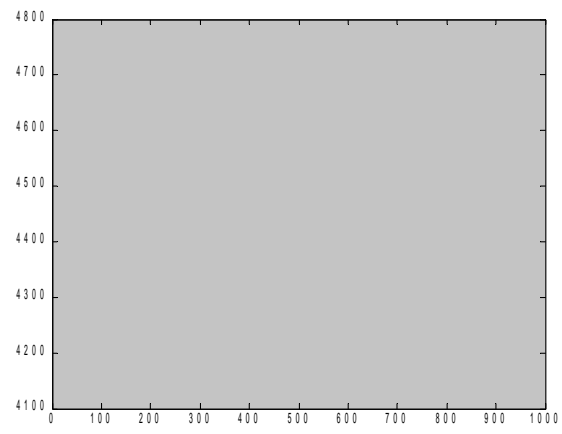
!(!)#\$%#&!@&#*M1#9/&7&!@&#*7B7!!"!(!)#\$%#&!@&#+.&1*&-5=
!(>*1*&M1#9/&7&>*1*&7B7!!"!(>*1*&+.&1*&-5=

!!"#!#\$%#&E&*N&O*!@&#*-&!@&#*5=

!!"!!@&#*"7&@&#*P;:&7B7!!"!(!)#\$%#&!@&#*E&*P;:&-&!@&#*5=
333
%G7-&@&#*P;:&7B7!!"!(>*1*&Q:91*&957R
!!"!(!)#\$%#&!@&#*E&*!(>*1*&-&!@&#*67&>*1*&5=
,)#4*7G/)1*7*%(&4*1(:7B7!>"E&*P%(&L.)(>*1.*-&>*1*&5=
9&,)9&>*1*&-A4&.2F67&>*1*&67*%(&4*1(:5=

S

4*.%#\$7,)((1#97B7DW8%/&-\$&*IJ4*1,/;&-Z5XZ[\[5]7G).W1.9-3\6Z5D=
333
0;'A#">%(:/&>*.%#\$-,)((1#93,"4*.-55=



Y# \$*T- .P34/7B4- '&